

Instituto Latinoamericano de Especialización Laboral

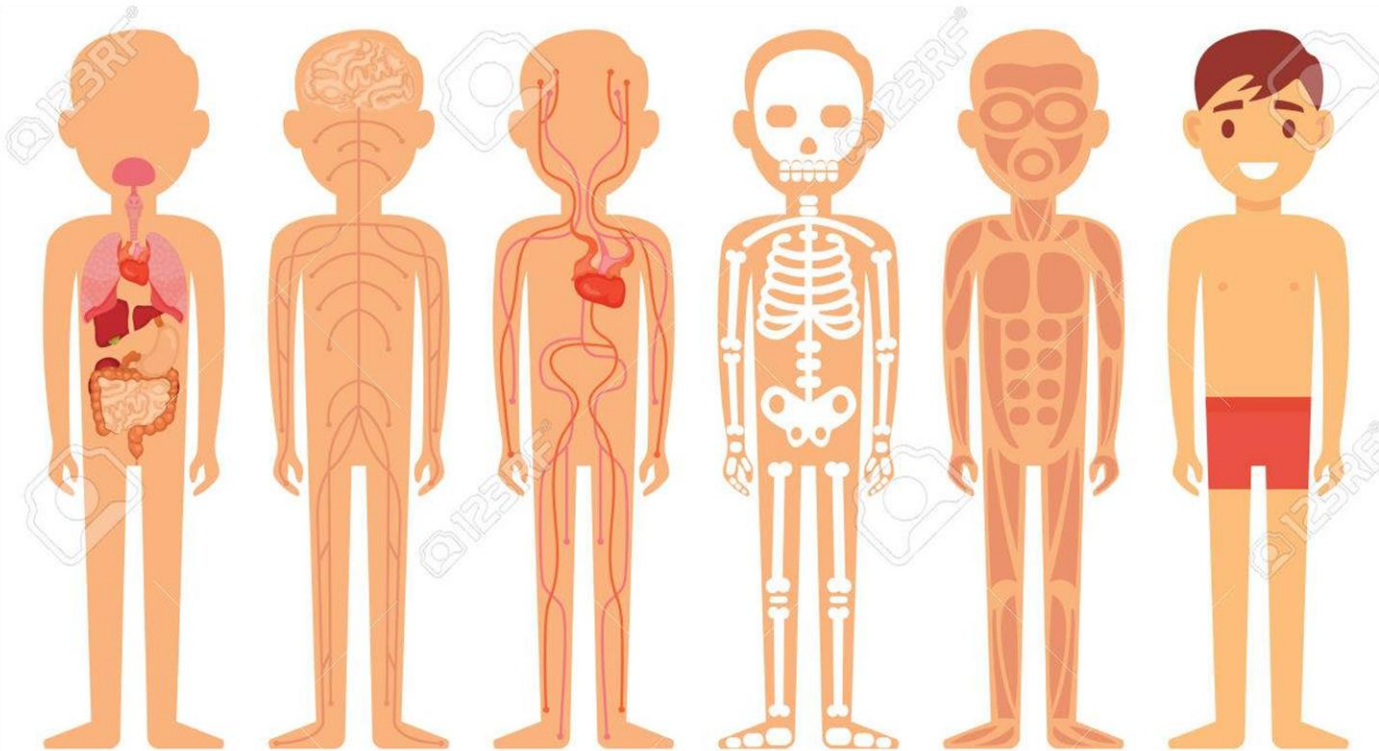
Presenta:

Diplomado Auxiliar de Farmacia

Módulo II



Integrado Ciencias Básicas



Integrado Ciencias Básicas

- ▶ Biología
 - ▶ Celular
 - ▶ Molecular
- ▶ Histología
- ▶ Anatomía
- ▶ Fisiología
- ▶ Patología

Integrado Ciencias Básicas

Términos direccionales anatómicos.

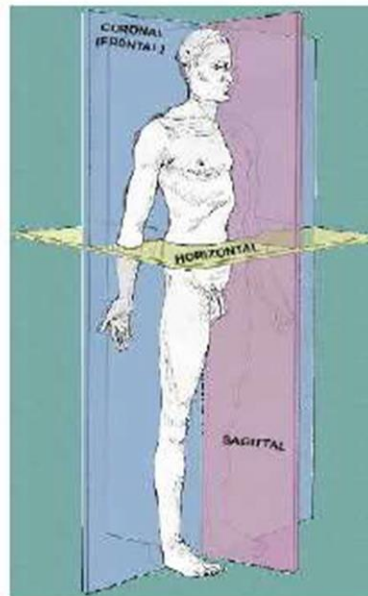
EJES DEL CUERPO

Los ejes dividen al cuerpo en 3 planos dimensionales:

- Eje vertical o cráneo caudal que separa las partes derecha e izquierda. (Plano sagital)

Eje antero posterior que separa la parte anterior o ventral de la parte posterior o dorsal. (Plano coronal o frontal)

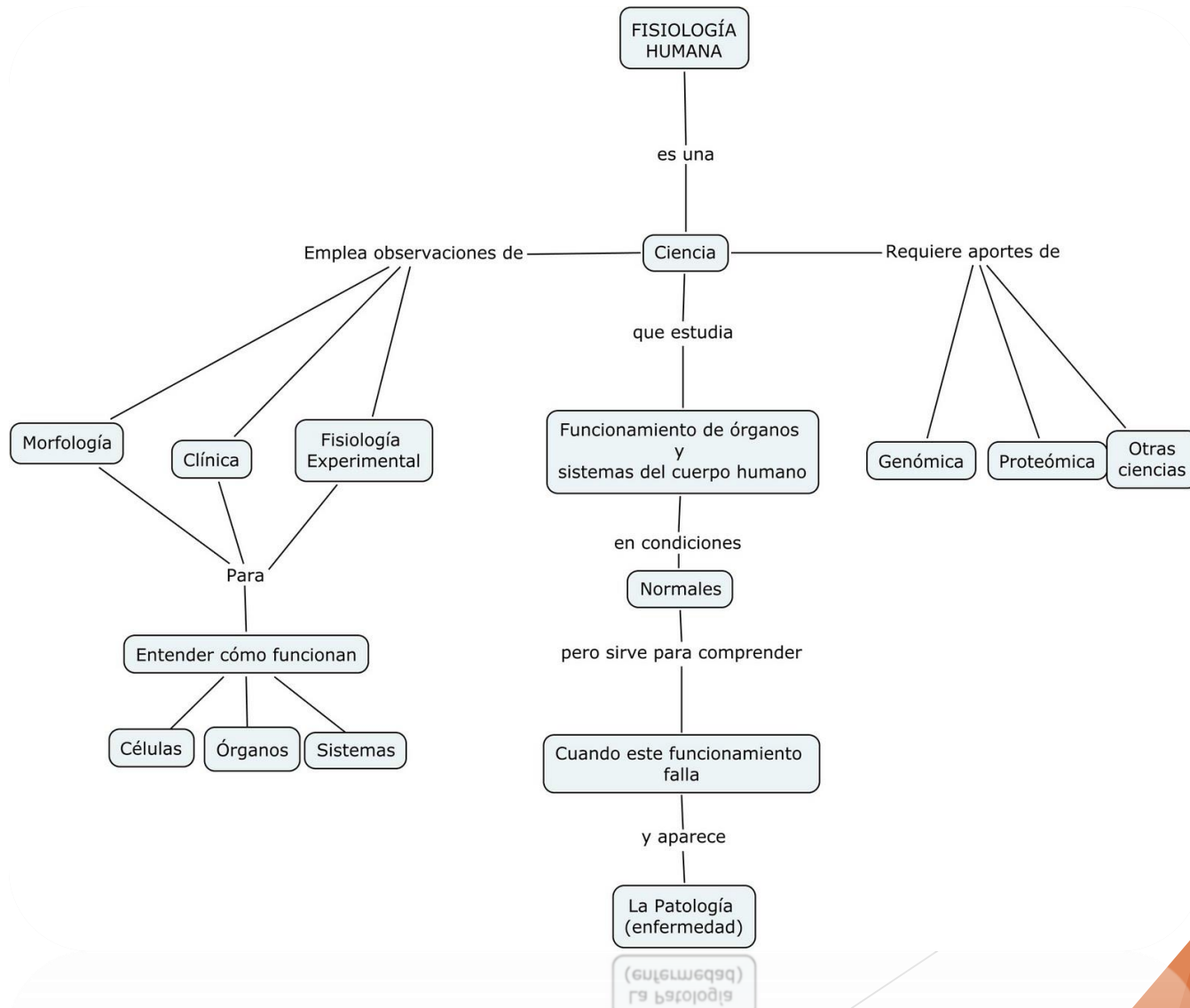
- Eje transversal - que separa las partes superior e inferior (formando los planos transversales, o plano axial)



Integrado Ciencias Básicas

- ▶ El estudio de la Anatomía abarca distintos ángulos y formas de apreciación
 - ▶ Estudio de la forma y ubicación de tejidos y órganos.
 - ▶ Estudio comparado de distintos individuos, sanos y enfermos.
 - ▶ Estudio general de acuerdo a razas y distribución geográfica.
 - ▶ Estudio Anatómico Funcional relacionado con los sistemas del organismo.

Integrado Ciencias Básicas



Integrado Ciencias Básicas

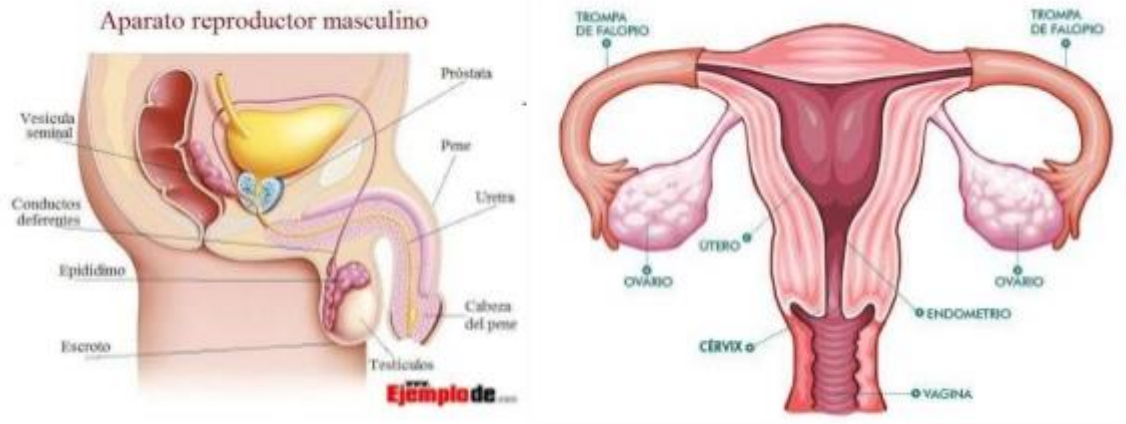
▶ Fisiología

▶ Implica el estudio del funcionamiento de los sistemas del organismo y lograr comprender los mecanismos involucrados para mantener vivo y activo al ser humano

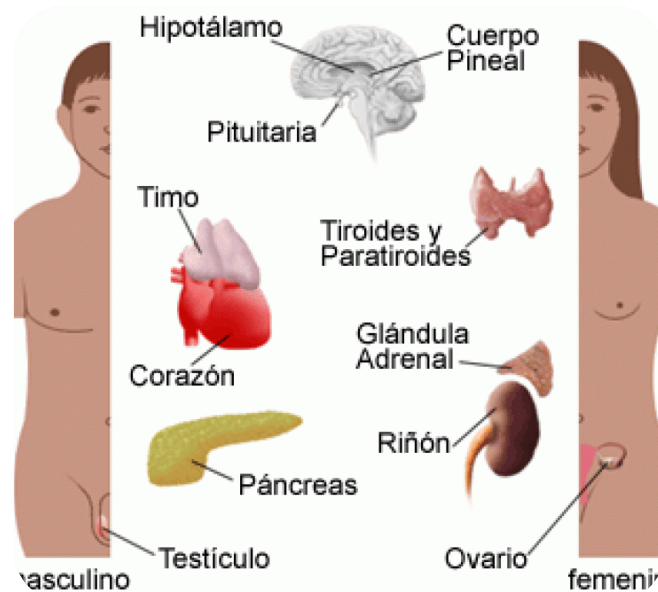
- ▶ Sistema Nervioso
- ▶ Sistema Respiratorio
- ▶ Sistema Cardiovascular
- ▶ Sistema Gastrointestinal

Integrado Ciencias Básicas

► Sistema Reproductor



► Sistema Endocrino



Integrado Ciencias Básicas

- ▶ Fisiopatología y Patología
 - ▶ El estudio de los mecanismos de disfunción celular, histológica y de distintos órganos o sistemas, permiten conocer y entender, la Etiopatogenia de una enfermedad y de esa forma establecer puntos de corrección o blancos farmacológicos.
 - ▶ Enfermedad Genética
 - ▶ Trastornos del sistema inmune
 - ▶ Enfermedades infecciosas

Integrado Ciencias Básicas

- ▶ Neoplasia o Cáncer
- ▶ Trastornos de la sangre
- ▶ Enfermedades de la Piel
- ▶ Trastornos de la Médula y Corteza Suprarrenal
- ▶ Enfermedad del Hígado
- ▶ Trastornos del Páncreas exocrino / endocrino
- ▶ Enfermedad Renal

Integrado Ciencias Básicas

- ▶ Trastornos del Hipotálamo y la Hipófisis
- ▶ Enfermedad Tiroidea

Integrado Ciencias Básicas

