

Instituto Latinoamericano de Especialización Laboral

Presenta:

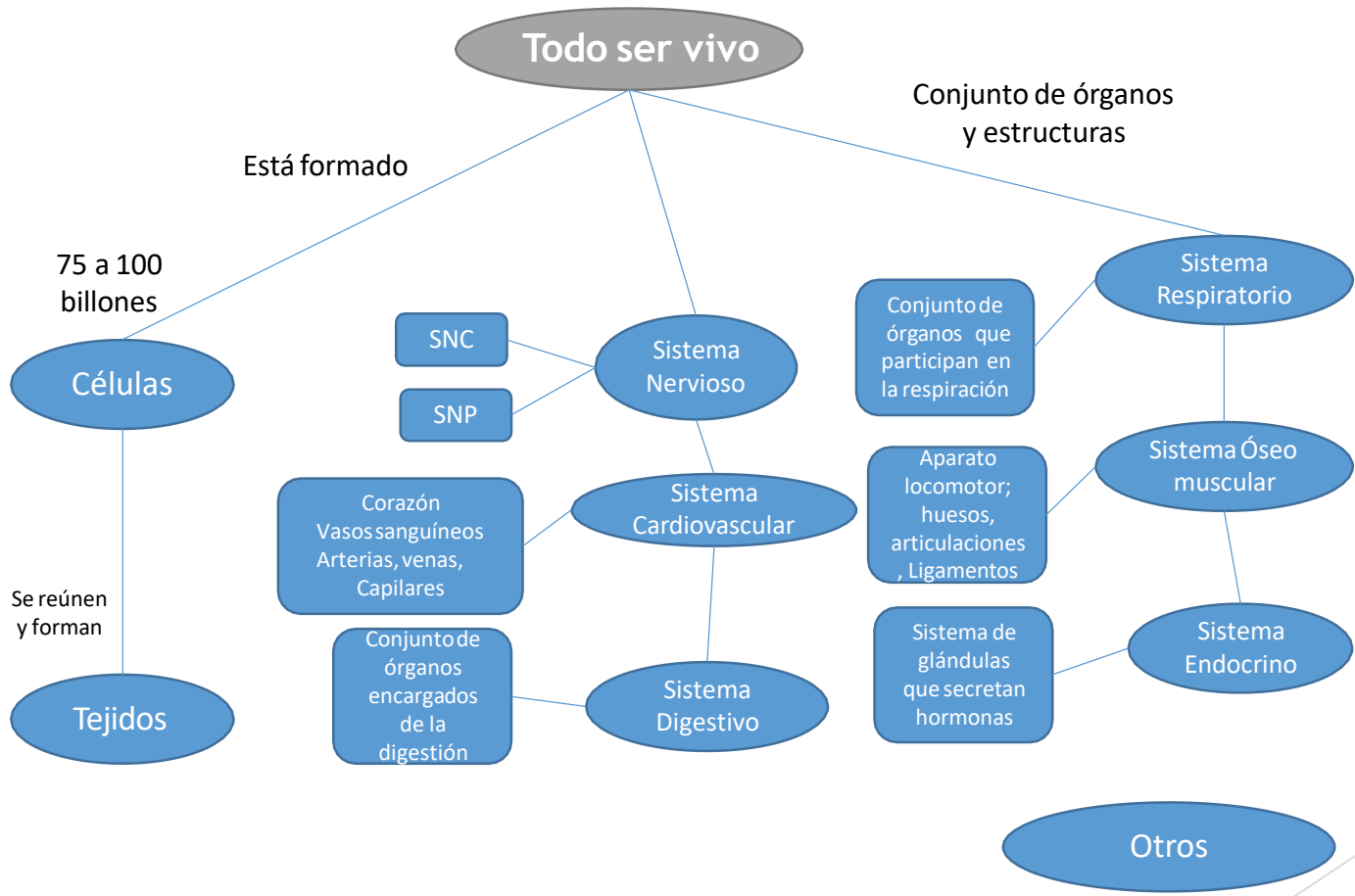
Diplomado Visitador Médico

Módulo I

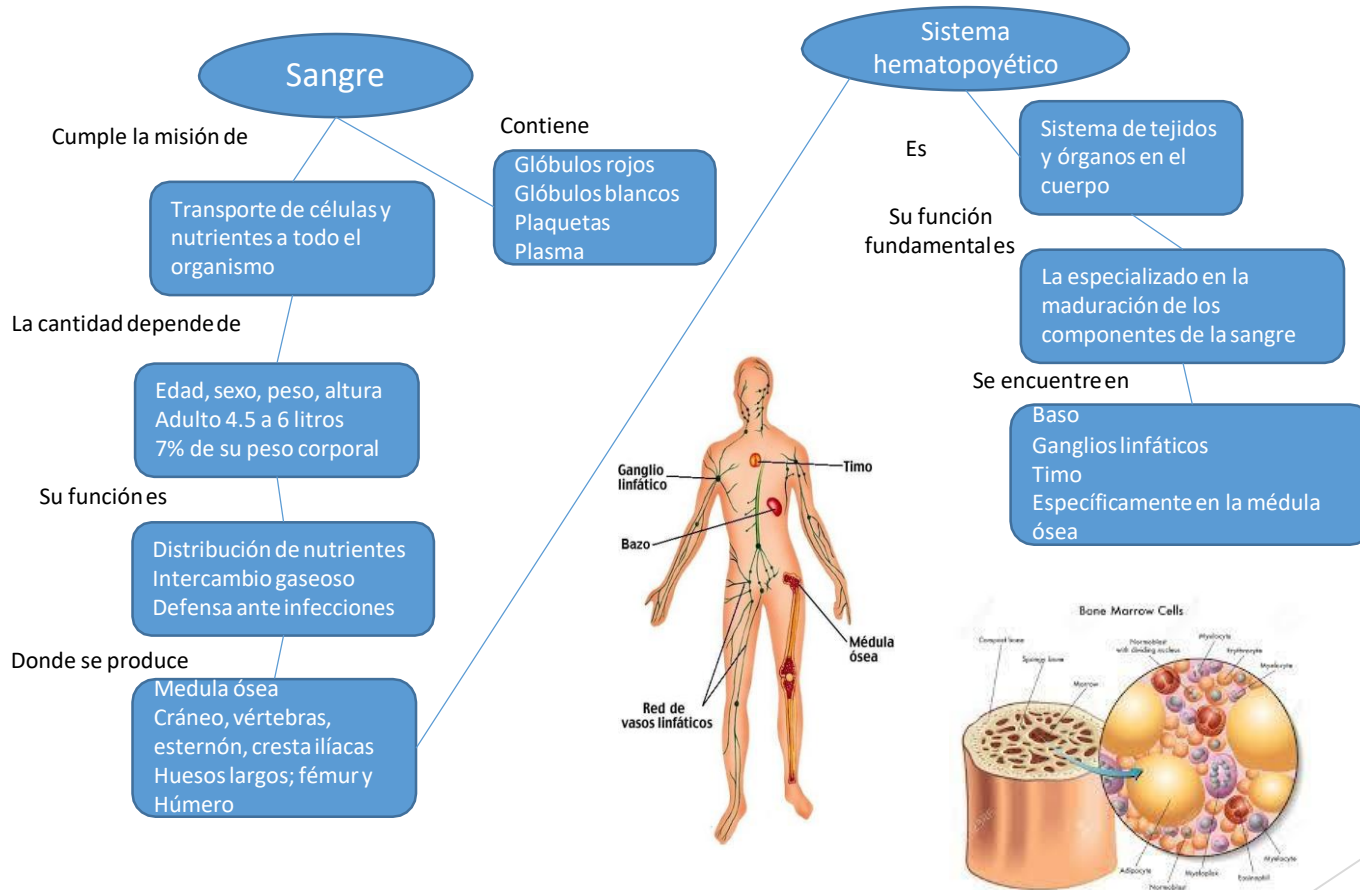


Contenido

- La célula, el tejido, el sistema nervios y otros sistemas (cardiovascular, digestivo, etc).
- La sangre y los órganos hematopoyéticos
- Agentes Patógenos
- El ser humano frente a las infecciones.
- Características de las infecciones víricas y parasitarias.
- Inmunidad, Alergias e hiper sensibilidad



Sangre y sistema hematopoyético



Agentes patógenos y ser humano frente a las infecciones

