

Instituto Latinoamericano de Especialización Laboral

Presenta:

Diplomado Visitador Médico

Módulo X



Contenido

- Introducción a Excel
- Ingreso de datos
- Formulas, sumas, restas

Computación

Excel

Operaciones básicas

Programa que permite la manipulación de libros y hojas de cálculo

Libro o archivo en el se trabaja y donde se almacenan los datos

Cada libro puede contener varias hojas
Pueden organizarse varios tipos de información

mostrar
analizar datos
introducirse
modificarse

Sumas
Restas
Multiplicaciones
Divisiones
Gráficos y operaciones complejas

Para empezar

Conceptos
claves a
conocer y
manejar

Barra De Menú
Menú Archivo
Menú Edición
Menú Ver
Menú Insertar
Menú Formato
Menú Herramientas
Menú Datos
Celda, Referencia, Fila,
Columna

Computación

Excel operación básica

Pasos

Se selecciona la celda en la que se quiere introducir un dato

Operación suma

Operación Resta

En esta caso números

Escribe con el teclado lo que se desee

Si lo requiere

Cambia en la barra de fórmulas los datos

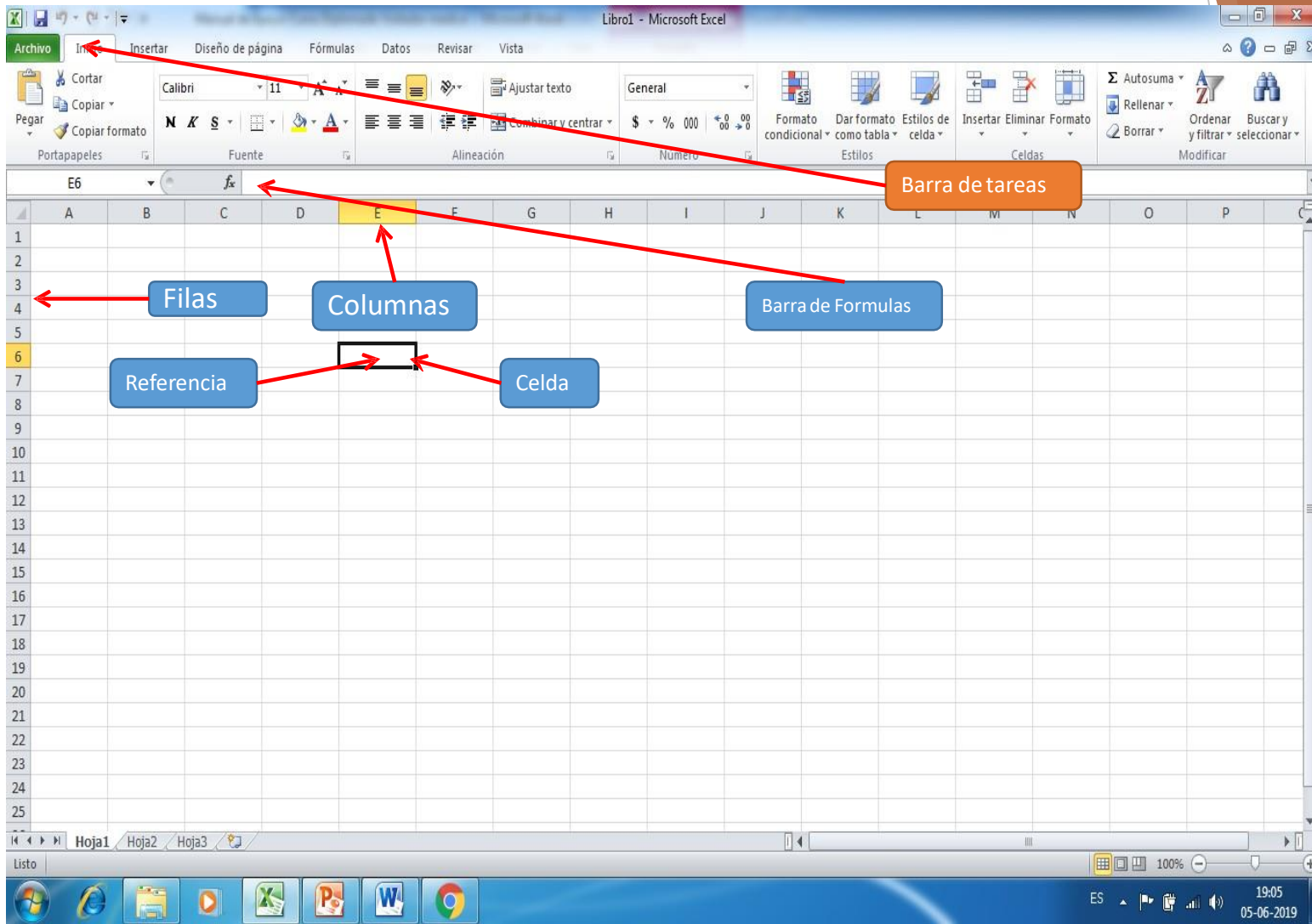
Teniendo claro los datos, se ejecuta la operación

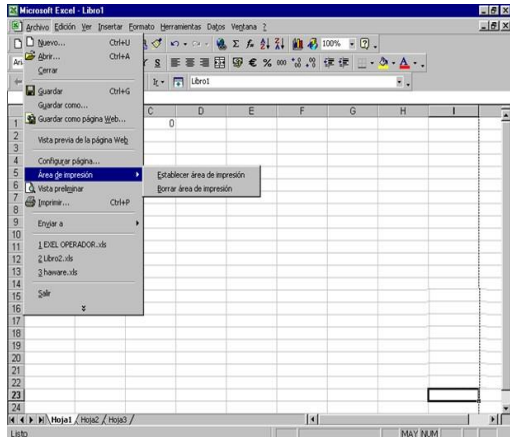
Suma, Resta, multiplicación, etc

Enter

Resultado de suma

Resultado de suma





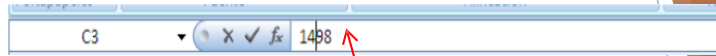
	A	B	C	D	E	F	G	H
1	Nombre	Nota1	Nota2	Nota3	Suma	Promedio	Máximo	Mínimo
2	Michael Jackson	3.5	4.2	5				
3	Pat Benatar	5.5	4.8	6				
4	Cindy Lauper	4.6	6.2	5.9				
5	Tom Jones	5.6	6	6.1				
6	Kenny Rogers	6.1	6.5	6.4				

Suma Σ

Dato a dato

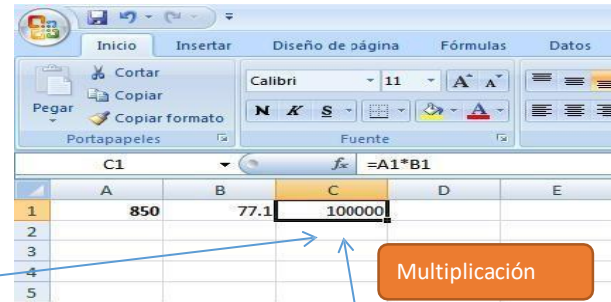
Resta

Escribe el dato; 850 (A1) y 77.1 (B1)
 Usted requiere el resultado en la celda C1, lo obtiene así: Siempre parta con el signo IGUAL (=), Pincha celda A1 (850), seguido de signo menos (-), pincha celda B1 (77.1)
 Presiona ENTER



Barra de Formulas

Corregir un dato



Multiplicación

Escribe el dato; 850 (A1) y 77.1 (B1)
 Usted requiere el resultado en la celda C1, lo obtiene así: Siempre parta con el signo IGUAL (=), Mantiene apretado SHIF (tecla flecha hacia arriba + tecla asterisco (tecla de suma)
 Presiona ENTER

